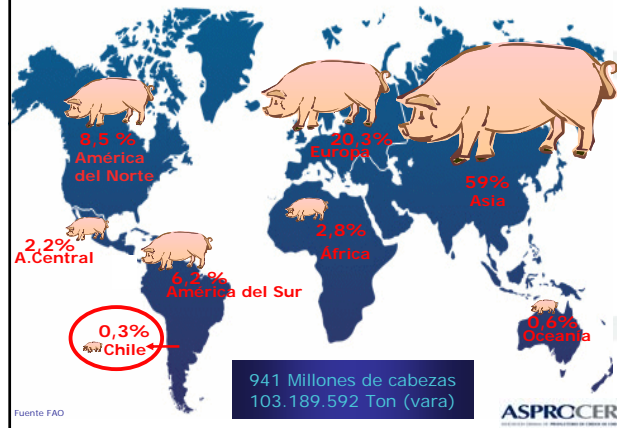


EL SECTOR PRODUCTIVO DESAFÍOS PARA UNA PRODUCCIÓN SUSTENTABLE.

Daniela Álvarez Gennaro
Jefa Depto. Ambiental
APA - ASPROCER

ASPROCER

Cerdos en el mundo: Censo y Producción, 2008



CONTEXTO MUNDIAL Y NACIONAL DE LA PRODUCCIÓN PORCINA

Durante los dos últimos años hemos presenciado la mayor crisis en la Industria Porcina de la historia moderna.

Causas:

- ❖ Aumento inesperado del precio de los granos (desde agosto de 2007 a la fecha se ha pagado por la Soya y el Maíz el doble del precio promedio de los últimos 10 años)
- ❖ Demanda de los fabricantes de etanol y aumento explosivo del precio del petróleo (fenómeno será una constante en el futuro: Industria americana de etanol ha hecho fuertes inversiones en la capacidad instalada para la producción de este sustituto del combustible fósil. Al mismo tiempo la política energética norteamericana promueve su producción a través de un subsidio permanente).
- ❖ Hacia el segundo semestre del 2008, comienza la desaceleración de los precios de los granos, sin embargo.....

ASPROCER

CONTEXTO MUNDIAL Y NACIONAL DE LA PRODUCCIÓN PORCINA

- ❖ En Chile se desata el evento de las dioxinas, con lo que se cierran durante 9 meses los mercados asiáticos donde Chile envía el 70% de los volúmenes de exportación.
- ❖ Posteriormente, en septiembre de 2008, se gatilla la mayor crisis financiera desde la gran depresión de los años 30 con el derrumbe de precios de todas las proteínas y commodities mundiales.
- ❖ Marzo de 2009: Mal llamada influenza porcina. Cierre temporal de Rusia.
- ❖ Muchos productores no han resistido y han debido cerrar sus operaciones.
- ❖ Hoy en día se habla de 20.000 hembras menos en el mercado nacional.

ASPROCER

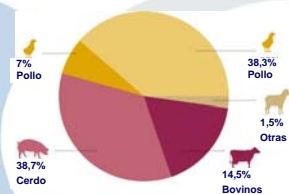
ASPROCER

- > 36 Empresas Asociadas (pequeños, medianos y grandes productores).
- > 191.867 madres
- > 90% de la producción nacional de cerdos
- > Actualmente, VIII Región representa 3,6% de la producción nacional de cerdos
- > Regiones del Libertador Bernardo O'Higgins y Metropolitana más importantes.

ASPROCER

PRODUCCION CARNES 2009

Industria de las carnes 2009	
	Ton. Métricas (t)
Pollo	504.632
Pavo	82.275
Cerdo	510.015
Vacuno	191.152
Otras	20.678
Total	1.318.752



Fuente: APA & ASPROCER 2009

ASPROCER

EXPORTACIONES CARNES 2009

CARNES	MM US\$
Aves	249
Cerdos	361
Bovinos	30
Otros	20
Total	660

Fuente: APA & ASPROCER 2009

ASPROCER

CONSUMO NACIONAL PER CAPITA CARNES 2009

Especie	2009	Variación 08/09
Aves	28,7	-4,6%
Cerdos	18,5	-7,7%
Total Carnes blancas	47,2	-5,9%
Bovinos	19,8	-1,5%
Total	67,0	-4,6%

Fuente: APA & ASPROCER 2009

ASPROCER

MEDIOAMBIENTE Y LA PRODUCCIÓN PORCINA

1999 Firma primer acuerdo de producción limpia:

- Variable ambiental proceso
- Adelanto en el Cumplimiento Normativo

2005 Firma APLII:

- Énfasis en la gestión ambiental
- PAP - Balance N e hídrico
- Almacenamientos
- Higiene y seguridad de los trabajadores
- Investigación
- Creación del departamento ambiental de ASPROCER

2008 Certificación 111 instalaciones y 21 empresas adheridas al acuerdo.

ASPROCER

Proyecto de investigación público-privado "Determinación de presencia de Nitrógeno en las aguas subterráneas, provenientes de diferentes fuentes, en cuencas pilotos seleccionadas"

- ✓ Objetivo general: Determinar el nivel de presencia de compuestos nitrogenados y sus fuentes, en aguas subterráneas.
- ✓ Presentado al V Concurso Nacional FONDOSAG
- ✓ Duración del Proyecto: 48 meses
- ✓ Fecha de inicio: Enero de 2008
- ✓ Fecha de término: Diciembre de 2011
- ✓ Costo total del proyecto: M\$ 376

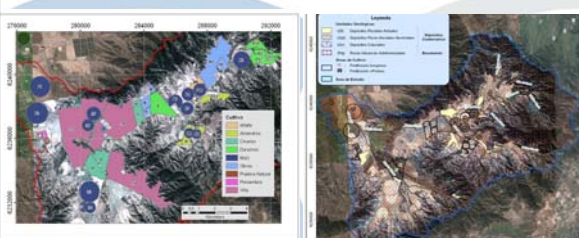
ASPROCER

FASES DEL PROYECTO

Fase	Objetivos	Inicio/Término
I	Seleccionar los sectores hidrogeológicos donde se desarrollará el proyecto.	Mes 1/ Mes 11
II	Identificación y Caracterización en cada "sector piloto", de las fuentes potenciales existentes de N al suelo.	Mes 10 / Mes 23
III	Identificación de Trazadores Isotópicos y Químicos	Mes 10 / Mes 25
IV	Caracterización y evaluación del nivel de nitratos en las aguas subterráneas de los "sectores pilotos"	Mes 12 / Mes 26
V	Evaluación de Fuentes de nitratos y análisis del proceso del nitrógeno	Mes 28 / Mes 43
VI	Capacitación	Mes 01 / Mes 44
VII	Integración de la información e informe final	Mes 08 / Mes 48

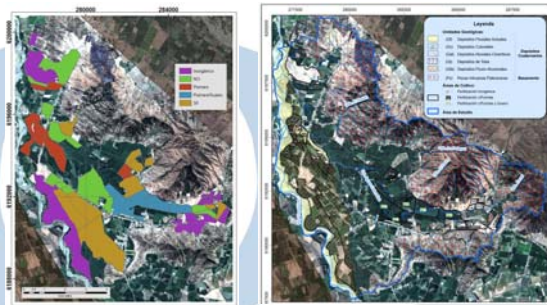
ASPROCER

SECTOR QUEBRADA LOS MAQUIS (SAN PEDRO)



ASPROCER

SECTOR RÍO TINGUIRIRICA (PICHIDEGUA)



ASPROCER

BÚSQUEDA DE SOLUCIONES AMBIENTALMENTE SUSTENTABLES

- Misiones público-privadas al extranjero (España, Holanda-Dinamarca y USA).
- Estudio catastro de tecnologías de tratamiento y evaluación técnica-económica de un caso tipo, 2006.
- Bioprocesamiento de purines, 2006.
- Estudio INIA y Guía ASPROCER - Alternativas para el manejo de purines, 2007.
- Proyecto INNOVA - Desarrollo de Tecnologías para abatimiento de Nitrógeno, 2007 (Fase II, 2010).
- Convenio DIPROREN – SAG, 2009.
- Mejoras en la gestión de purines, 2009 - 2010
- Inventario de GEI del sector, 2009 -2010.

ASPROCER

CONCLUSIONES

- Reconocemos que el sector presenta externalidades y nos estamos haciendo cargo de ellas.
- Creemos que el valor agronómico del purín es indiscutible.
- Práctica mundial es la aplicación en suelos. Cuando no es así, existen subsidios (directos/indirectos).
- Junto con todo esto, nos preocupa:
 - Venta/promoción de soluciones no viables técnica y económicamente.
 - Discrepancia de criterios existente
 - Generación de exigencias más allá de la normativa nacional e internacional, p.e directiva residuos europea (desventaja competitiva).
- Creemos que la generación de conocimiento y el trabajo en conjunto con la autoridad, son piezas claves para el éxito.

ASPROCER

GRACIAS

www.asprocer.cl

ASPROCER