


CONTEXTO

- 66% de la pyme desconoce los compromisos ambientales que emanan de la normativa
- 6% de la pequeña y 4% de la mediana declaran tener problemas ambientales con alguna fuente de contaminación

Fuente: Segundo Informe Semestral de la Pequeña Empresa. Cipyme y EuroChile, 2007



¿QUÉ IMPLICA?

- Pérdida de productividad
- Pérdida de oportunidad
- Pérdida de imagen

➔ Se requiere incorporar la **Producción Limpia** a las empresas de menor tamaño de manera directa, simple y accesible



NUEVO CONTEXTO NACIONAL

Nuevo marco regulatorio para las empresas de menor tamaño
(Ley APL)

PL 

OBJETIVO



tecnolimpia

Movilizar a las Empresas de Menor Tamaño para que apliquen e **implementen** medidas de Producción Limpia en sus procesos productivos, y así mejoren su productividad y posición competitiva.



PRODUCTOS Y SERVICIOS



Tecnolimpia proveerá orientación, conocimiento e información técnica, así como asistencia en terreno, para colaborar en la decisión de incorporar medidas de producción limpia.

ALCANCE



- Gestión de residuos sólidos
- Eficiencia en el uso de agua y residuos líquidos
- Reducción de las emisiones al aire
- Higiene, seguridad laboral y temas emergentes
- Eficiencia energética y energías renovables

SERVICIOS



Orientación Telefónica

Servicio de ayuda técnica, mediante el cual un profesional especialista en temáticas ambientales, **orienta telefónicamente** al usuario en la solución a la problemática por éste planteada.

SERVICIOS



Orientación vía e-mail

Servicio de información a través del correo electrónico, mediante el cual el usuario podrá **realizar consultas** y recibir orientación especializada

SERVICIOS



Visita a Terreno

Corresponde al nivel más avanzado de asistencia del Tecnolimpia, mediante el cual un profesional experto **visita una instalación** con el fin de orientar al empresario en sus responsabilidades ambientales y/o proveer un plan de acción para una necesidad ambiental de la empresa.

MEJORES TECNOLOGÍAS DISPONIBLES



- **Tecnología:** Aquella utilizada, junto con la forma en que la instalación esté diseñada, construida, mantenida, explotada o paralizada.
- **Disponible:** las técnicas desarrolladas a una escala que permita su aplicación en el contexto del correspondiente sector industrial, en condiciones económicas y técnicamente viables, tomando en consideración los costos y los beneficios, tanto si las técnicas se utilizan o producen en Chile, como si no, siempre que el titular pueda tener acceso a ellas en condiciones razonables
- **Mejores:** Las técnicas más eficaces para alcanzar un alto nivel general de protección del medio ambiente en su conjunto y de la salud de las personas.

LAS MTD CONSIDERAN



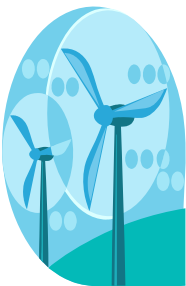
Entre otras:

- Uso de técnicas que produzcan pocos residuos
- Uso de sustancias menos peligrosas
- Desarrollo de las técnicas de recuperación y reciclado de sustancias generadas y utilizadas en el proceso, y de los residuos cuando proceda.



LAS MTD CONSIDERAN...

- Consumo y naturaleza de las materias primas (incluida el agua) utilizada en procedimientos de eficacia energética
- Necesidad de prevenir o reducir al mínimo el impacto global de las emisiones y de los riesgos en el medio ambiente
- Necesidad de prevenir cualquier riesgo de accidente o de reducir sus consecuencias para el medio ambiente.



tecnolimpia

600 600 2675

www.tecnolimpia.cl